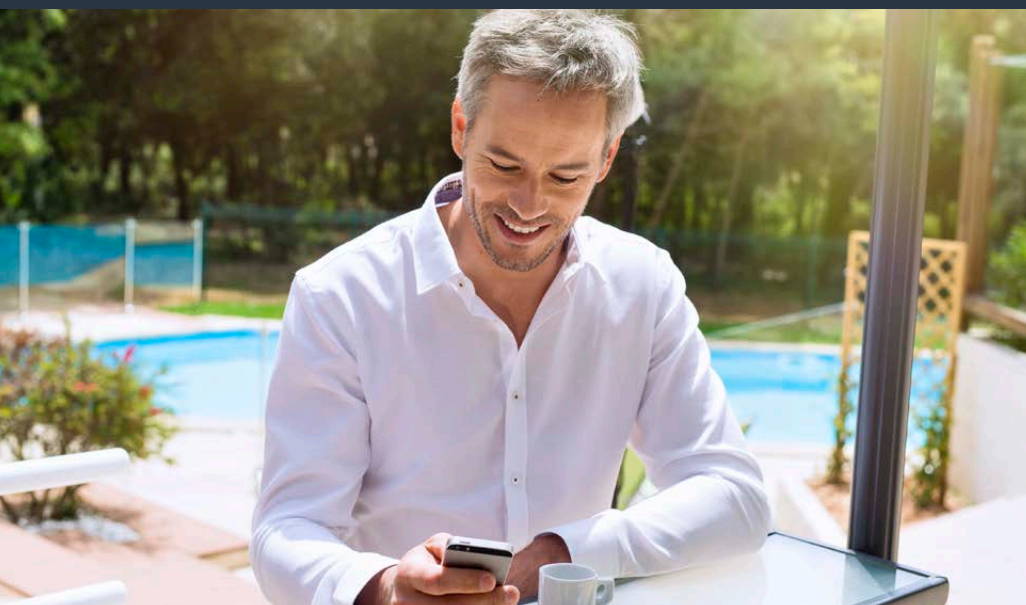




# HÔTEL VALDYS *les Pins* ★ ★ ★ ★

## SAINT-JEAN-DE-MONTS

L'HÔTEL VALDYS - LES PINS\*\*\*\* VOUS ACCUEILLE DANS UN CADRE UNIQUE ET CHALEUREUX.



### LA SITUATION

Situé en Vendée, à 33 km de Noirmoutier en L'Île, 17 km de Challans, 17 km de Saint-Gilles-Croix-de-Vie, 47 km des Sables-d'Olonne et à moins de 2h de l'île d'Yeu, l'hôtel Valdys - Les Pins\*\*\*\* est l'hôtel idéal pour allier travail et pause bien-être avec soins thalasso ou activités sportives intérieures ou extérieures (yoga, relaxation, golf, activités nautiques, accrobranche, marche nordique...).

### LES PRESTATIONS

**Tout type de prestations professionnelles ou privées :** réunions, séminaires, journées incentives, repas d'affaires privatisés, conférences, assemblées générales, cocktails, petits-déjeuners de travail.

### LES SALLES

L'hôtel Valdys - les Pins\*\*\*\* dispose de 2 salles de séminaires insonorisées et bénéficiant d'une belle lumière naturelle.

SALLE	TAILLE	U	RÉUNION	CLASSE	THÉÂTRE	COCKTAIL
Le Fairway, incluant :	70m <sup>2</sup>	35 personnes	40 personnes	40 personnes	70 personnes	70 personnes
• Le Green	50m <sup>2</sup>	20 personnes	24 personnes	24 personnes	50 personnes	50 personnes
• Le Golf	20m <sup>2</sup>	15 personnes	16 personnes	16 personnes	20 personnes	20 personnes
Le Courlis	20m <sup>2</sup>	15 personnes	16 personnes	16 personnes	20 personnes	20 personnes

### LES ÉQUIPEMENTS

Compris dans le forfait : écran, vidéoprojecteur, paper-board, feutres, crayons + blocs-notes, eau, machine à café, sonorisation avec micros HF, WIFI gratuit.  
Tout autre matériel sur devis.



Hôtel Valdys - les Pins\*\*\*\* : 02 51 59 15 15 - [hebergement.valdys.sjdm@thalasso.com](mailto:hebergement.valdys.sjdm@thalasso.com)  
Commerciale : Véronique Savarieau - 06 15 74 55 31 - [veronique.savarieau@thalasso.com](mailto:veronique.savarieau@thalasso.com)

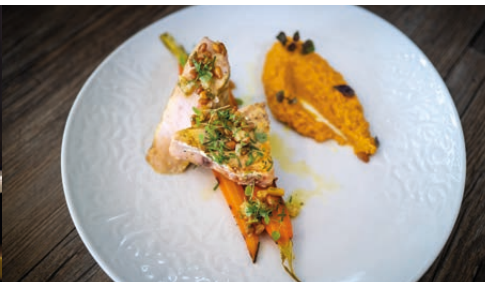


## L' HÉBERGEMENT

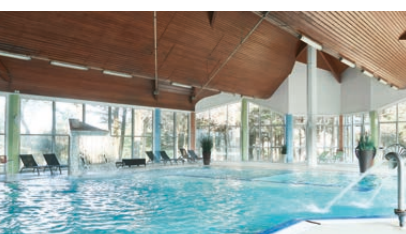
- 32 chambres **Supérieure** (21 m<sup>2</sup>) : coffre-fort, plateau de courtoisie, écran plat 68 cm, radio réveil, mini-réfrigérateur, vue dégagée sur golf ou thalasso.
- 12 chambres **Privilège** (26 m<sup>2</sup>) : un BZ ou une chauffeuse, coffre-fort, plateau de courtoisie, écran plat 68 cm, radio réveil, mini-bar, wc séparés de la salle de bain, orientation sud et vue dégagée sur la pinède.
- 3 suites d'**Exception** avec bain à remous privatif (entre 40 et 60m<sup>2</sup>) : coffre-fort, machine Nespresso, plateau de courtoisie, écran plat 68 cm, mini-bar...

## LA RESTAURATION

Le chef du restaurant Le Bois cendré met un point d'honneur à travailler des produits frais et locaux. Inventive, créative et raffinée, tels sont les adjectifs que l'on pourrait attribuer à sa cuisine. Le menu séminaire est composé d'une entrée, d'un plat, d'un dessert et d'un café.



## LES ACTIVITÉS



**LE SPA MARIN** : Piscine ludique d'eau de mer chauffée à 31°C avec parcours Actimer de 24 jets sous-marins, cols de cygne, bain à remous extérieur avec vue sur le lac, cascade tulipe, crosse de massage, 12 vélos aquatiques, hammam, sauna, salle de cardio-training avec vue sur le lac, salle de repos, tisanerie.

### LES SOINS THALASSO & SPA :

Possibilité d'organiser sur demande un devis sur mesure soins Spa et Thalasso. Découvrez notre brochure des soins à la carte en scannant le QR Code.



### LES AUTRES LOISIRS :

- Char à voile 1h30 : à partir de 15€ par personne (en double).
- Catamaran, surf, paddle 1h30 : à partir de 25€ par personne.
- Kayak 1h30 : à partir de 19,50€ par personne.
- Équitation 1h30 : à partir de 26€ par personne.
- Initiation golf 2h : 240€ pour 20 personnes max.
- Accrobranche : à partir de 17€ par personne.
- Autres : tir à l'arc, dégustation de vins, team cooking, rallye, soirée casino... sur devis.

## LES TARIFS & FORMULES

Pour plus d'informations concernant nos tarifs, n'hésitez pas à nous contacter par email ou téléphone.

## NOS ENGAGEMENTS

Chez Valdys, nous avons à cœur de protéger ce qui nous est cher via des actions concrètes destinées à respecter et protéger l'environnement.

Découvrez nos dernières actions :

- Installation d'un récupérateur d'eau de pluie destiné à l'appoint de la piscine extérieure
- Compostage des déchets alimentaires bénéficiant à nos parterres de fleurs
- Installation d'une pompe à chaleur pour le restaurant Le Bois cendré

## ACCÈS SAINT-JEAN-DE-MONTS

- Par train : gare TGV Nantes – Challans (ligne Saint-Gilles-Croix-de-Vie) puis navette (nous contacter pour horaires et tarifs)
- Par avion : aéroport de Nantes Atlantique puis navette (nous contacter pour horaires et tarifs)
- Par route : autoroute A10 au départ de Paris et A11 jusqu'à Nantes – Direction Bordeaux, la Roche-sur-Yon, puis Machecoul, Challans, Saint-Jean-de-Monts. À Saint-Jean-de-Monts, suivre la direction du Golf.

